

# RUSK COUNTY GROUNDWATER CONSERVATION DISTRICT

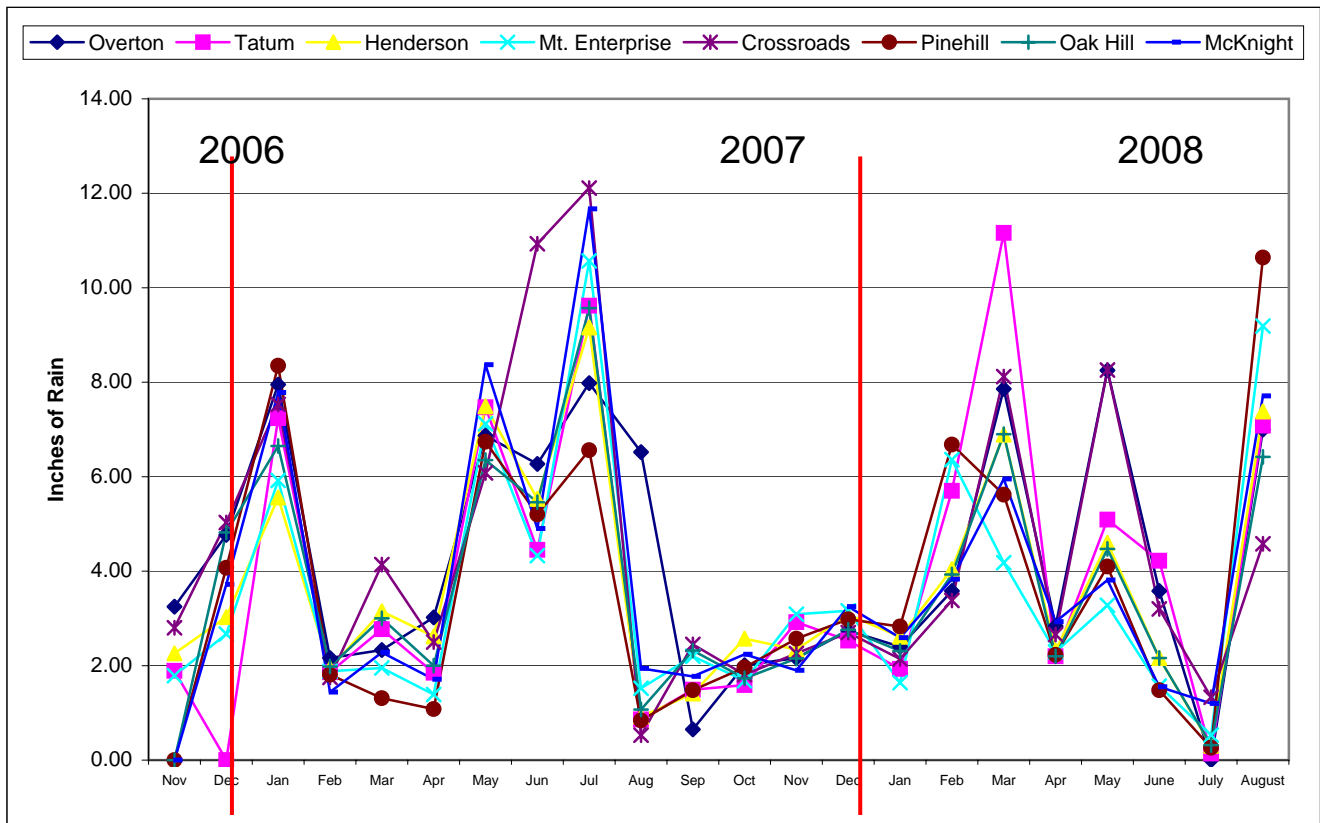
## PRECIPITATION MONITORING in INCHES

Updated September 11, 2008

Month	Year	Overton	Tatum	Henderson	Mt. Enterprise	Crossroads	Pinehill	Oak Hill	McKnight	Average
Nov	2006	3.25	1.89	2.26	1.79	2.80	-----	-----	-----	2.40
Dec	2006	4.77	-----	3.03	2.67	5.03	4.07	4.82	3.72	4.02
Jan	2007	7.95	7.24	5.56	5.92	7.53	8.35	6.65	7.78	7.12
Feb	2007	2.16	1.86	1.94	1.88	1.75	1.81	1.98	1.44	1.85
Mar	2007	2.33	2.77	3.15	1.95	4.14	1.31	3.00	2.28	2.62
Apr	2007	3.02	1.85	2.62	1.39	2.50	1.08	2.00	1.71	2.02
May	2007	6.87	7.47	7.49	7.12	6.08	6.74	6.35	8.37	7.06
Jun	2007	6.27	4.45	5.53	4.33	10.93	5.20	5.46	4.90	5.88
Jul	2007	7.98	9.62	9.16	10.57	12.11	6.56	9.57	11.67	9.66
Aug	2007	6.52	0.86	0.92	1.52	0.53	0.84	1.07	1.94	1.78
Sep	2007	0.65	1.49	1.41	2.20	2.45	1.48	2.32	1.77	1.72
Oct	2007	2.01	1.59	2.57	1.68	1.81	1.96	1.73	2.24	1.95
Nov	2007	2.16	2.92	2.34	3.09	2.26	2.57	2.15	1.90	2.42
Dec	2007	2.74	2.53	3.08	3.16	2.70	2.98	2.76	3.25	2.90
Jan	2008	2.40	1.93	2.61	1.64	2.14	2.83	2.31	2.59	2.31
Feb	2008	3.58	5.70	4.04	6.36	3.38	6.68	3.93	3.83	4.69
Mar	2008	7.86	11.16	6.89	4.18	8.12	5.62	6.90	5.95	7.09
Apr	2008	2.84	2.20	2.32	2.29	2.66	2.23	2.20	2.93	2.46
May	2008	8.25	5.09	4.60	3.28	8.26	4.10	4.47	3.81	5.23
June	2008	3.58	4.22	2.16	1.57	3.20	1.48	2.16	1.55	2.49
July	2008	0.00	0.14	0.30	0.53	1.33	0.26	0.32	1.20	0.51
August	2008	7.00	7.08	7.38	9.19	4.58	10.64	6.42	7.71	7.50

D  
a  
i  
l  
y  
  
R  
e  
a  
d  
i  
n  
g  
s

Date	Overton	Tatum	Henderson	Mt. Enterprise	Crossroads	Pinehill	Oak Hill	McKnight	Average
08/01/08	0.00	0.00	0.02	0.01	0.00	0.00	0.00	0.00	0.00
08/02/08	0.00	0.00	0.00	0.00	0.00	0.00	0.00	0.00	-
08/03/08	0.34	0.19	0.07	0.02	0.00	0.00	0.17	0.00	0.10
08/04/08	0.00	0.01	0.01	0.00	0.00	0.00	0.00	0.00	0.00
08/05/08	0.04	0.03	0.02	0.03	0.09	0.02	0.09	0.00	0.04
08/06/08	0.35	0.00	0.00	0.01	0.01	0.34	0.12	0.02	0.11
08/07/08	0.00	0.00	0.00	0.00	0.00	0.00	0.00	0.00	-
08/08/08	0.50	0.09	0.96	0.14	0.87	0.84	0.77	0.26	0.55
08/09/08	0.00	0.00	0.00	0.42	0.05	0.00	0.02	0.26	0.09
08/10/08	0.00	0.00	0.00	0.00	0.01	0.00	0.00	0.00	0.00
08/11/08	0.61	0.14	0.18	0.03	0.36	0.09	0.55	0.08	0.26
08/12/08	3.07	1.88	3.43	3.04	1.23	3.76	1.60	3.31	2.67
08/13/08	0.00	0.00	0.00	0.00	0.08	0.00	0.00	0.00	0.01
08/14/08	0.00	0.00	0.00	0.00	0.01	0.00	0.00	0.00	0.00
08/15/08	0.00	0.00	0.00	0.00	0.00	0.00	0.00	0.00	-
08/16/08	0.00	0.00	0.00	0.00	0.00	0.00	0.00	0.00	-
08/17/08	0.00	0.01	0.00	0.00	0.00	0.00	0.00	0.00	0.00
08/18/08	0.37	1.13	1.46	1.50	1.02	2.06	0.92	1.87	1.29
08/19/08	0.88	0.57	0.55	1.36	0.33	0.90	0.50	1.01	0.76
08/20/08	0.49	1.92	0.39	2.61	0.51	1.88	0.51	0.62	1.12
08/21/08	0.01	0.00	0.19	0.01	0.01	0.29	0.11	0.22	0.11
08/22/08	0.22	1.01	0.01	0.00	0.00	0.00	0.00	0.00	0.16
08/23/08	0.10	0.10	0.08	0.00	0.00	0.04	0.07	0.05	0.06
08/24/08	0.01	0.00	0.01	0.00	0.00	0.01	0.00	0.01	0.01
08/25/08	0.00	0.00	0.00	0.01	0.00	0.00	0.43	0.00	0.06
08/26/08	0.00	0.00	0.00	0.00	0.00	0.00	0.01	0.00	0.00
08/27/08	0.00	0.00	0.00	0.00	0.00	0.00	0.00	0.00	-
08/28/08	0.01	0.00	0.00	0.00	0.00	0.41	0.55	0.00	0.12
08/29/08	0.00	0.00	0.00	0.00	0.00	0.00	0.00	0.00	-
08/30/08	0.00	0.00	0.00	0.00	0.00	0.00	0.00	0.00	-
08/31/08	0.00	0.00	0.00	0.00	0.00	0.00	0.00	0.00	-
Total	7.00	7.08	7.38	9.19	4.58	10.64	6.42	7.71	7.50



**PRECIPITATION HISTORY FOR RUSK COUNTY**

